

PŘEHLED KONSTRUKČNÍCH MATERIÁLŮ

BETON	
ZÁKLADY	C30/37–XF2
ÚLOŽNÉ PRAHY, PILÍŘE	C30/37–XF4
SPŘÁHUJÍCÍ DESKA	C30/37–XF2
ŘÍMSY	C30/37–XF4

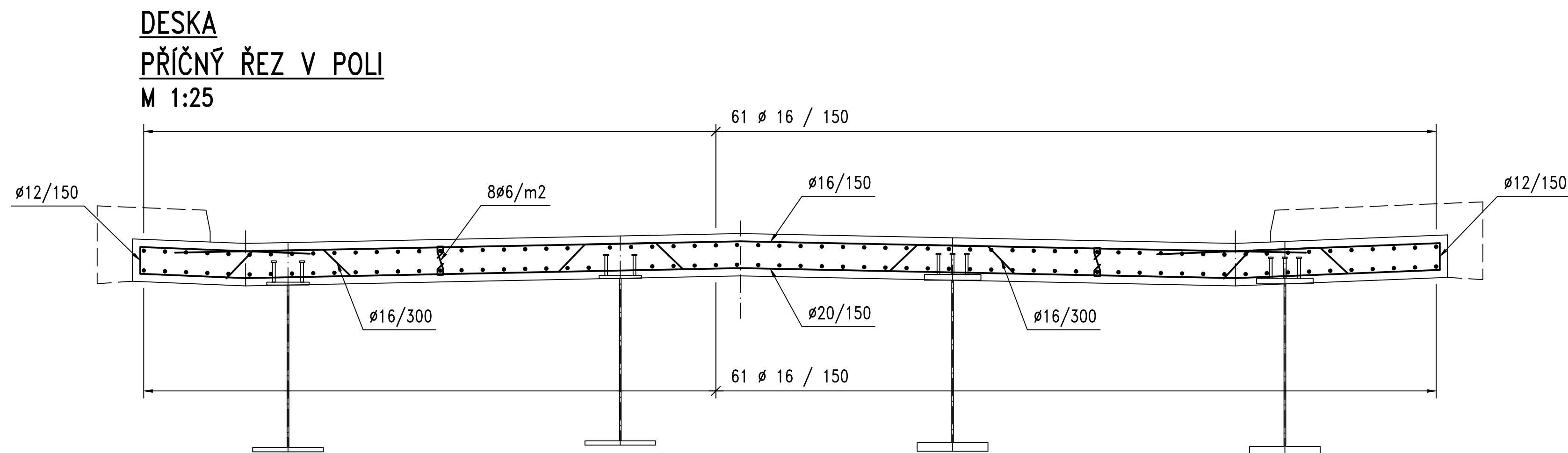
POVRCHOVÁ ÚPRAVA VIZ TECHNICKÁ ZPRÁVA.

OCEL	
BETONÁŘSKÁ VÝZTUŽ	B500B

MINIMÁLNÍ KRYTÍ 45 mm
JMENOVITÉ KRYTÍ 55 mm (NENÍ-LI UVEDENO JINAK)
ZAKŘIVENÍ VÝZTUŽE SE PROVEDE DLE NORMY ČSN EN 1992–1–1 ČL. 8.3.

POZNÁMKY

- VÝZTUŽ SE UPŘESNÍ V RDS MOSTU PODLE PODROBNĚHO STATICKÉHO VÝPOČTU I S OHLEDEM NA POSTUP VÝSTAVBY.
- ZPŮSOB VYZTUŽENÍ JE PŘÍKLAD. V RÁMCI RDS MOSTU SE MŮŽE UPRAVIT DLE POSTUPU VÝSTAVBY A PODOBNĚ.
- VŠECHNA VÝZTUŽ JE VÁZÁNA.
- RASTR VÝZTUŽE JE MOŽNO UPRAVIT S OHLEDEM NA BETONÁŽ, ALE JE NUTNO DODRŽET POČET PROFILŮ VÝZTUŽE.



Souřadnicový systém: S–JTSK
Výškový systém: Bpv

Středočeský kraj, Zborovská 11, 150 21 Praha 5, tel: 257 280 111, E–mail: podatelna@ksus.cz	
Investor:	
Středočeský kraj	Krajský úřad Středočeského kraje

KSÚS Středočeského kraje, p.o., Zborovská 11, 150 21 Praha 5, E–mail: podatelna@ksus.cz	
Správce mostu:	
KSÚS KRAJSKÁ SPRÁVA A ÚDRŽBA SILNIC Středočeského kraje	Krajská správa a údržba silnic Středočeského kraje, příspěvková organizace

Číslo zakázky: 17 050 02	HIP:	
Schválil: Ing. Václav HVIŽDAL	Zodp. projektant: Ing. Martin HAVLÍK	
Tech. kontrola: Ing. Ondřej DĚDEK	Vypracoval: Pavel VODIČKA	
ode@pontex.cz	723973271, pvo@pontex.cz	



Objednatel: KSÚS STŘEDOČESKÉHO KRAJE, p.o.	Obec: BRANDÝSEK	Kraj: STŘEDOČESKÝ
Akce: III/00712 BRANDÝSEK, MOST EV.Č. 00712–4 PŘES D7	Datum: 07/2018	Stupeň: PDPS
Část: B – STAVEBNÍ ČÁST	Souprava: Č. přílohy	
Příloha: SCHEMA VÝZTUŽE		B.10